

ΕΠΙΠΕΔΟΓΡΑΦΙΑ ΚΑΙ ΕΞΗΓΗΣΙΣ ΤΣΕΡΑΤΙΟΥ

Α. κούρσι	Β. κούρσι	Γ. κούρσι
Δ. κούρσι	Ε. κούρσι	ΣΤ. κούρσι
Ζ. κούρσι	Η. κούρσι	Θ. κούρσι
Ι. κούρσι	Κ. κούρσι	Λ. κούρσι
Μ. κούρσι	Ν. κούρσι	Ξ. κούρσι
Ο. κούρσι	Π. κούρσι	Ρ. κούρσι

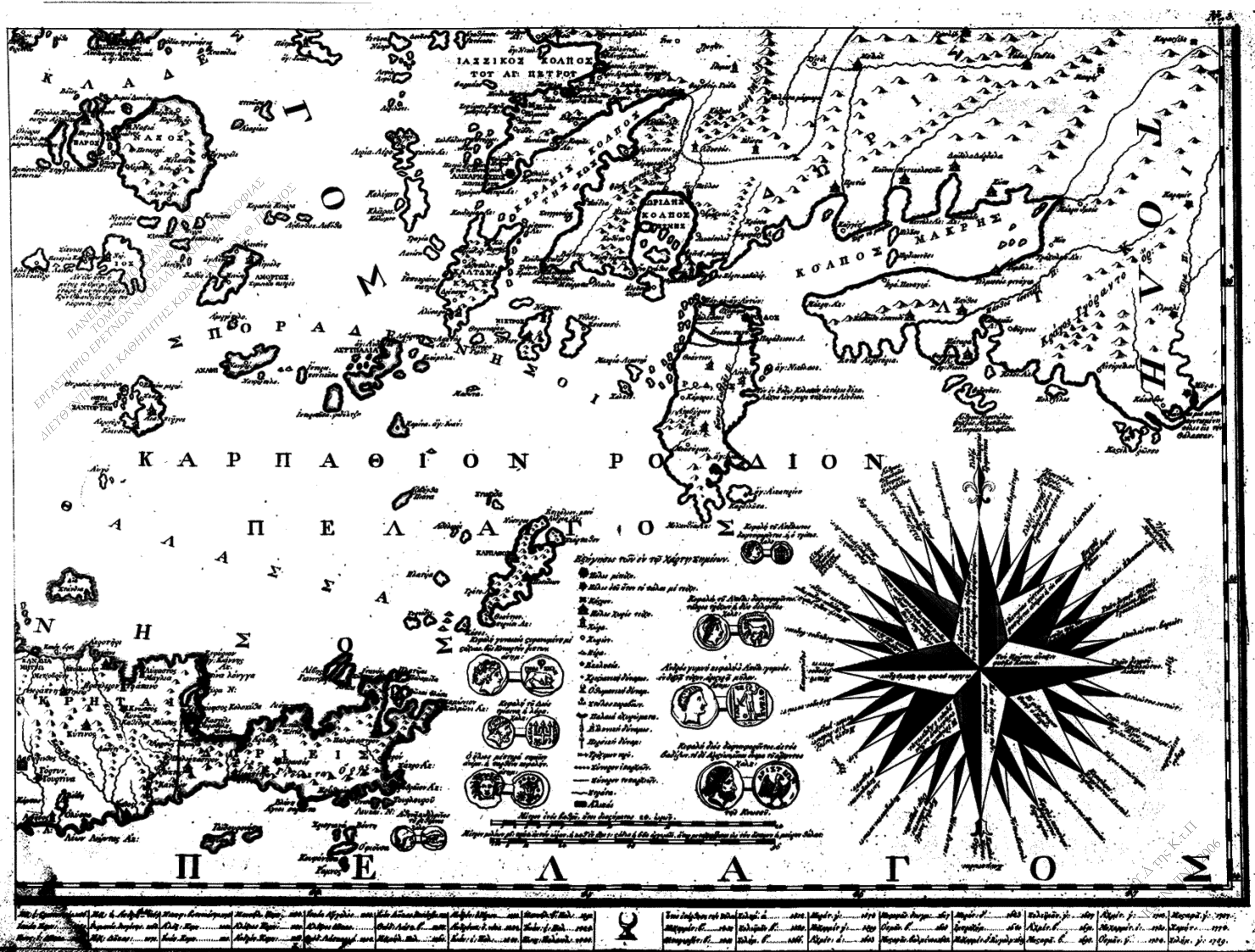
- Οι πόρται της Πόλεως
- | | |
|-----------------------|-----------------------|
| 1. Κωνσταντινούπολις | 11. Αρβανίτις |
| 2. Κωνσταντινούπολις | 12. Κωνσταντινούπολις |
| 3. Κωνσταντινούπολις | 13. Κωνσταντινούπολις |
| 4. Κωνσταντινούπολις | 14. Κωνσταντινούπολις |
| 5. Κωνσταντινούπολις | 15. Κωνσταντινούπολις |
| 6. Κωνσταντινούπολις | 16. Κωνσταντινούπολις |
| 7. Κωνσταντινούπολις | 17. Κωνσταντινούπολις |
| 8. Κωνσταντινούπολις | 18. Κωνσταντινούπολις |
| 9. Κωνσταντινούπολις | 19. Κωνσταντινούπολις |
| 10. Κωνσταντινούπολις | 20. Κωνσταντινούπολις |
| 11. Κωνσταντινούπολις | 21. Κωνσταντινούπολις |
| 12. Κωνσταντινούπολις | 22. Κωνσταντινούπολις |
| 13. Κωνσταντινούπολις | 23. Κωνσταντινούπολις |
| 14. Κωνσταντινούπολις | 24. Κωνσταντινούπολις |
| 15. Κωνσταντινούπολις | 25. Κωνσταντινούπολις |



Κωνσταντινούπολις πόλις κείνη ἔχει τὴν ἰστένην ὄψιν ἀπὸ τοῦ θαλάσσιου ὄρους.

- Ἐξήγησις τινῶν μερῶν τῆς Πόλεως.
- | | | |
|----------------------|-----------------------|-----------------------|
| 1. Κωνσταντινούπολις | 9. Κωνσταντινούπολις | 17. Κωνσταντινούπολις |
| 2. Κωνσταντινούπολις | 10. Κωνσταντινούπολις | 18. Κωνσταντινούπολις |
| 3. Κωνσταντινούπολις | 11. Κωνσταντινούπολις | 19. Κωνσταντινούπολις |
| 4. Κωνσταντινούπολις | 12. Κωνσταντινούπολις | 20. Κωνσταντινούπολις |
| 5. Κωνσταντινούπολις | 13. Κωνσταντινούπολις | 21. Κωνσταντινούπολις |
| 6. Κωνσταντινούπολις | 14. Κωνσταντινούπολις | 22. Κωνσταντινούπολις |
| 7. Κωνσταντινούπολις | 15. Κωνσταντινούπολις | 23. Κωνσταντινούπολις |
| 8. Κωνσταντινούπολις | 16. Κωνσταντινούπολις | 24. Κωνσταντινούπολις |

ΕΠΙΠΕΔΟΓΡΑΦΙΑ ΤΗΣ ΚΩΝΣΤΑΝΤΙΝΟΥΠΟΛΕΩΣ ΤΟΥ ΚΩΛΟΥ ΤΗΣ ΤΟΥ ΚΑΡΑΤΕΝΟΥ ΤΗΣ ΤΗΣ ΑΠΟ ΤΟ ΣΤΡΑΤΟΠΕΔΟΝ ΘΕΑΣ ΤΗΣ ΤΩΝ ΠΕΡΙ ΑΓΓΗΝ ΚΑΙ ΤΟΥ ΧΑΡΑΤΙΟΥ ΜΕ ΤΑΣ ΠΑΛΑΙΑΣ ΚΑΙ ΝΕΑΣ ΟΝΟΜΑΣΙΑΣ ΠΑΡΑ ΤΟΥ ΡΗΓΑ ΒΕΛΕΣΤΙΝΑΗ ΘΕΤΤΑΛΟΥ 1796.



Κ Α Ρ Π Α Θ Ι Ο Ν Ρ Ο Δ Ι Ο Ν

Α Π Ε Λ Α Γ Ι Ο

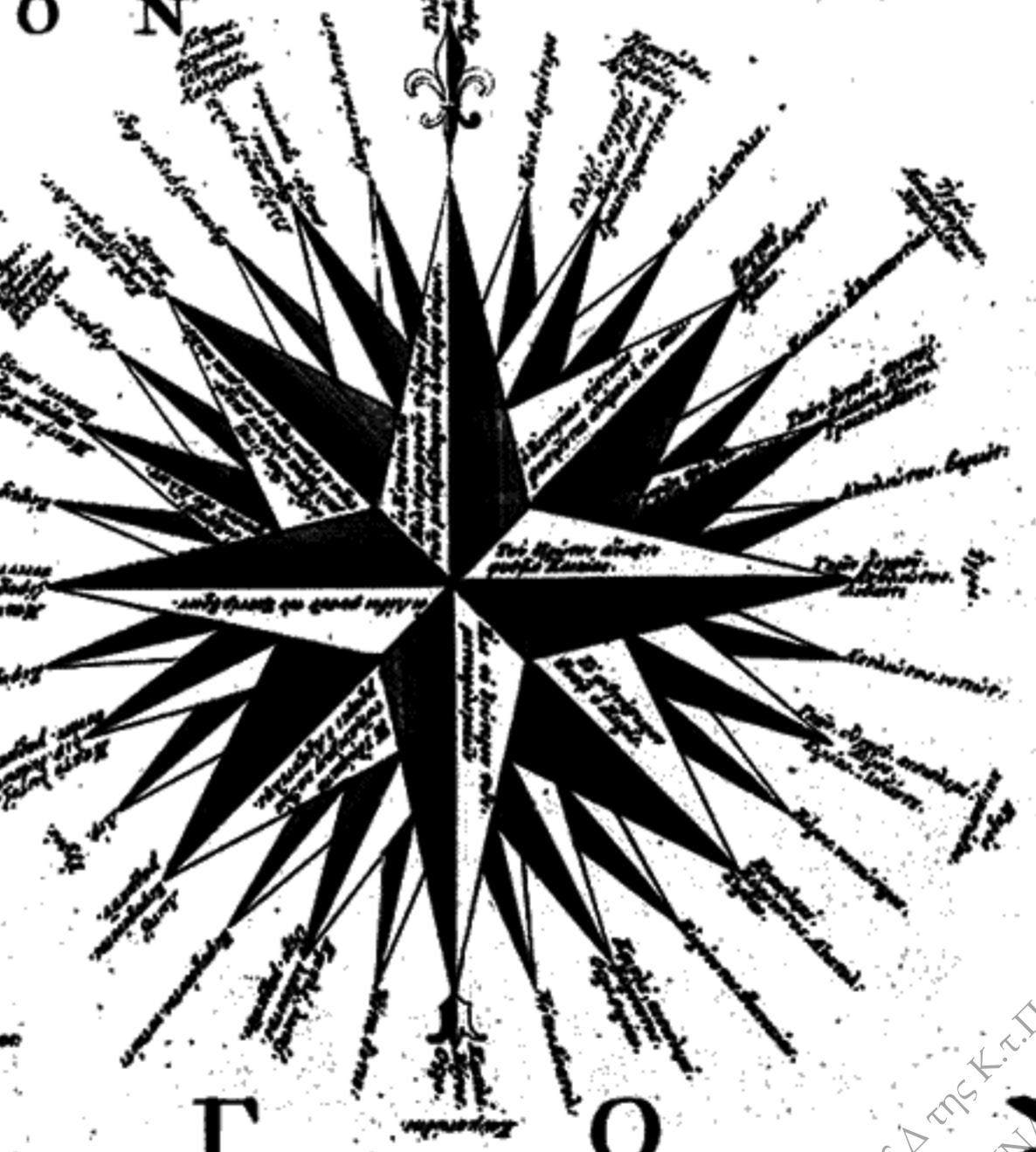
Ν Σ

Κ Α Π Ο Δ Ο Ν

Π Ε Ι Σ

Π Ε Λ Α Γ Ο

- Εξήγησις τῶν ἐν τῇ Χάρτῃ σημείων.
- Πύλος μίση.
 - ⊕ Πύλος δύο ὄντι ἐν πύλῳ μί τῶν.
 - ⊖ Κόρινθος.
 - ⊕ Πύλος ἑξή.
 - ⊖ Χίος.
 - ⊕ Κίβη.
 - ⊖ Κελευσία.
 - ⊕ Χερσονήσος.
 - ⊖ Ὀθρυακή δῆμος.
 - ⊕ Πυλαὶ ἀγοραῖοι.
 - ⊖ Ἐβουλαὶ δῆμος.
 - ⊕ Πυλαὶ δῆμος.
 - ⊖ Τρέμων κρη.
 - ⊕ Τρέμων ἰσθμίου.
 - ⊖ Τρέμων κρη.
 - ⊕ Πύλος.
 - ⊖ Πύλος.



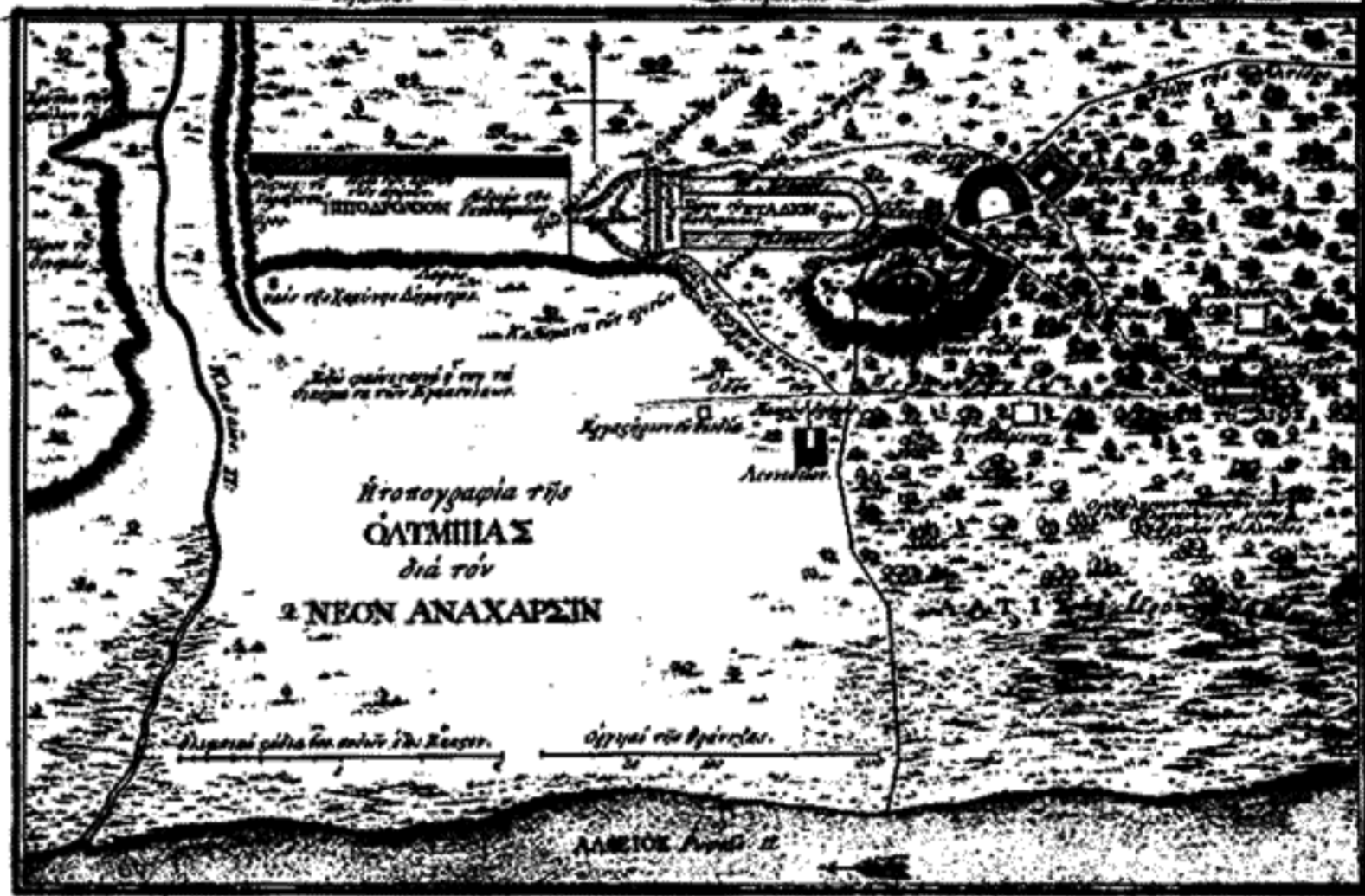
Πύλος μίση.	Πύλος δύο ὄντι ἐν πύλῳ μί τῶν.	Κόρινθος.	Κίβη.	Κελευσία.	Χερσονήσος.	Ὀθρυακή δῆμος.	Πυλαὶ ἀγοραῖοι.	Ἐβουλαὶ δῆμος.	Πυλαὶ δῆμος.	Τρέμων κρη.	Τρέμων ἰσθμίου.	Τρέμων κρη.	Πύλος.	Πύλος.
Πύλος μίση.	Πύλος δύο ὄντι ἐν πύλῳ μί τῶν.	Κόρινθος.	Κίβη.	Κελευσία.	Χερσονήσος.	Ὀθρυακή δῆμος.	Πυλαὶ ἀγοραῖοι.	Ἐβουλαὶ δῆμος.	Πυλαὶ δῆμος.	Τρέμων κρη.	Τρέμων ἰσθμίου.	Τρέμων κρη.	Πύλος.	Πύλος.





ΕΡΕΥΝΗΤΙΚΟ ΚΕΝΤΡΟ
 ΕΡΕΥΝΗΤΙΚΟ ΚΕΝΤΡΟ
 ΕΡΕΥΝΗΤΙΚΟ ΚΕΝΤΡΟ

ΕΡΕΥΝΗΤΙΚΟ ΚΕΝΤΡΟ
 ΕΡΕΥΝΗΤΙΚΟ ΚΕΝΤΡΟ
 ΕΡΕΥΝΗΤΙΚΟ ΚΕΝΤΡΟ



ΚΕΛΤΙΚΗ
ΑΝΩ ΚΕΛΤΙΚΗ
ΑΝΩ ΚΕΛΤΙΚΗ
ΑΝΩ ΚΕΛΤΙΚΗ

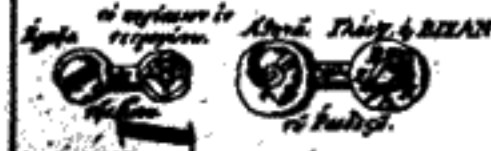
ΜΑΤΡΗ ΘΑΛΑΣΣΑ

ΜΑΙΔΟΙ
ΦΡΑΓΑΝΔΑΙ
ΜΑΙΔΟΙ

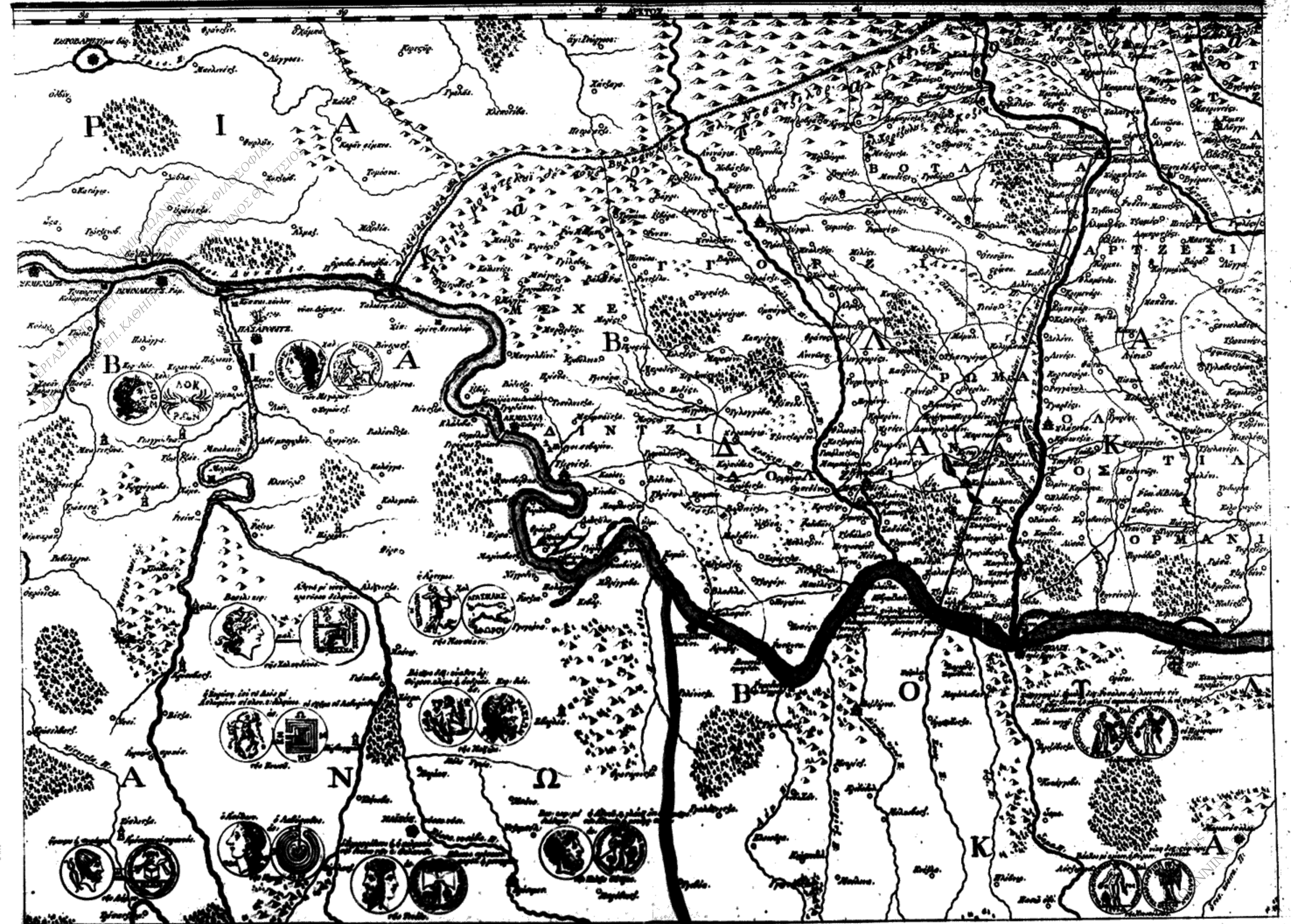
ΒΙΣΤΩΝΕΣ
ΚΙΩΝΕΣ
ΒΙΣΤΩΝΕΣ

ΠΡΟΠΟΝΤΙΣ
ΘΑΛΑΣΣΑ

ΜΑΡΜΑΡΑ
ΒΡΑΧΗΣ



ΕΠΙΣΤΗΜΟΝΟΝ
ΕΠΙΣΤΗΜΟΝΟΝ



ΠΕΡΑΣΤΗΡΙΟ ΓΕΥΜΑΤΩΝ
ΑΠΟ ΤΗΝ ΕΠΙ. ΚΑΘΗΜΕΡΗΝ
ΕΠΙ ΤΗΝ ΕΠΙ. ΚΑΘΗΜΕΡΗΝ



